

# ETNA THERAPY SYSTEM



DA INCONTAMINATA LAVA PROVENIENTE DA  
VISCERE DEL VULCANO ETNA

*Pietre per massaggiare corpo, mente, anima*

Lavorate in laboratorio una ad una, conservano intatte  
proprietà ancestrali derivanti da millenarie memorie

vengono usate in benessere ma le loro proprietà sconfinano nel curativo



*Finocchiaro Gerardo*  
**PIETRE TERAPEUTICHE DELL'ETNA**  
Via F.Turati, 6/8  
95013 - FIUMEFREDDO DI SICILIA (CT)

TEL/FAX +39 095 641 157  
E-MAIL: [rosasci@tiscali.it](mailto:rosasci@tiscali.it)  
Web: <http://www.gerardo.finocchiaro.com/hotstone>

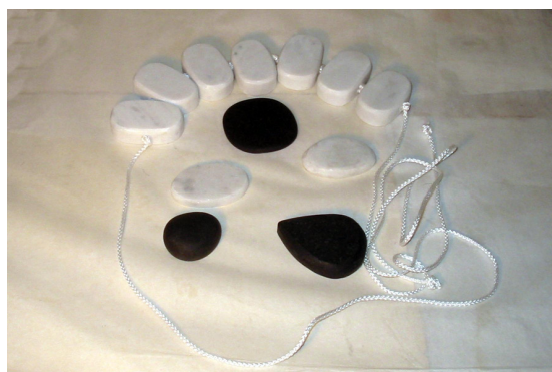
# ETNA THERAPY SYSTEM

## Le pietre basaltiche dell' Etna si possono usare in diversi modi

La tecnica del caldo-freddo che consiste nel deporre una pietra fredda (in marmo) e una calda su punti precisi del corpo e poi invertire più volte. Se si opta per questa tecnica si consiglia di iniziare con quelle calde che inducono vaso dilatazione e finire con quelle fredde che restringono i pori (le pietre in marmo possono rapidamente passarsi in freezer)

Uso delle pietre in basalto lavico dell'Etna come strumento di massaggio (il sistema più diffuso in benessere) hanno colore scuro, sono ben lisce per facilitare lo scorrimento sulla pelle, possiedono notevole conduttività termica, hanno un certo numero di pori aperti per consentire interscambio.

Impiego di pietre in basalto dell'Etna sugli agopunti si effettua semplicemente con la pressione.



*Black & White crown set*

## Olii essenziali

Usare circa 20 gocce di olio essenziale che più si adatta alle esigenze del cliente. Far intiepidire l'olio versandolo sul palmo della mano e subito strofinare le mani. Si consiglia olio essenziale di lavanda, arancia e maggiorana per procurare stato di relax, cipresso per problemi circolatori, lemongrass per tonificare, betulla e ginepro per dolori muscolari, geranio e limone come riducenti e anticellulite.

In assenza di olii essenziali si può adoperare, spruzzandola sulle parti da massaggiare, la stessa acqua utilizzata per riscaldare le pietre (siccome le pietre iniziano a vibrare già in acqua, questa è energizzata).

Durante il massaggio le pietre calde vanno tenute nell'incavo delle mani con presa morbida e avvolgente.



*Etna Beauty Sistem  
Anti Age set*



*Finocchiaro Gerardo*  
**PIETRE TERAPEUTICHE DELL'ETNA**  
Via F.Turati, 6/8  
95013 - FIUMEFREDDO DI SICILIA (CT)

TEL/FAX +39 095 641 157  
E-MAIL: [rosasci@tiscali.it](mailto:rosasci@tiscali.it)  
Web: <http://www.gerardo.finocchiaro.com/hotstone>

# ETNA THERAPY SYSTEM

## Il massaggio con le pietre calde

Riduce lo stress, le tensioni e la stanchezza, induce vaso dilatazione, migliora il metabolismo e la circolazione, attenua le tensioni muscolari favorendo le eliminazioni delle tossine.

Riequilibra il flusso di energie positive, neutralizza le energia negative ripristinando la sintonia fra corpo e mente.

A livello psicologico, si riconduce a sensazioni associabili al calore materno, induce ad un piacevole abbandono. A livello energetico induce forte processo di riattivazione.

## Preparazione

Iniziare facendo riscaldare le pietre nell'apposito scaldasassi (volendo anche a bagnomaria) a 60-65° C.

Via via che le pietre servono prelevarle dal recipiente con colino o altro.

Scegliere il formato delle pietre adatte alle zone su cui si lavora.

Eeguire il massaggio esercitando leggera pressione.

Ricordarsi di togliere bracciali e anelli (operatore). Il ricevente va fatto spogliare chiedere di togliere gioielli, ciò per evitare interazioni fra pietre basaltiche e metalli.



*Flying set*



*Finocchiaro Gerardo*  
**PIETRE TERAPEUTICHE DELL'ETNA**  
Via F.Turati, 6/8  
95013 - FIUMEFREDDO DI SICILIA (CT)

TEL/FAX +39 095 641 157  
E-MAIL: [rosasci@tiscali.it](mailto:rosasci@tiscali.it)  
Web: <http://www.gerardo.finocchiaro.com/hotstone>

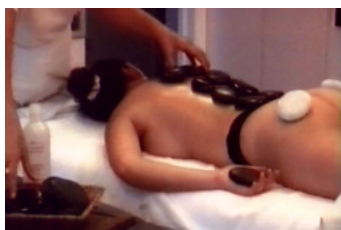
# ETNA THERAPY SYSTEM

## Applicazione

Ricevente disceso pancia in giù.

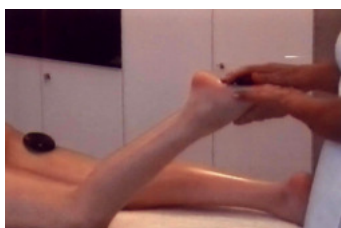
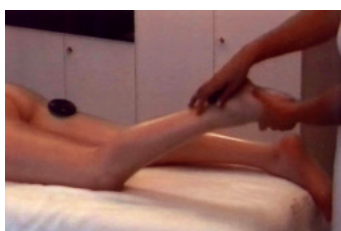
- fate scivolare una sweet stone calda sotto la pancia;
- collocate una pietra calda su ciascuna mano aperta del ricevente;
- continuare applicando pietre calde in doppia fila, lungo la colonna vertebrale;

*N.B.: Si consiglia di usare due pietre in marmo bianco fredde poste sopra le due natiche, allo scopo di mettere al riparo il ricevente da eventuali infiammazioni.*



- applicare olio essenziale e massaggiare la pianta di un piede – con la pietra dal lato del taglio, lavorare i metatarsi, quindi la pianta del piede per più volte;
- risalire poi dal piede fino a tutta gamba per più volte.

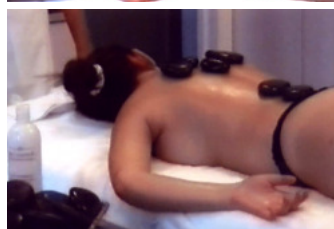
*Ripetere la stessa manovra sull'altra gamba*



- Mettersi ora dalla parte della testa del ricevente, tenendo (l'operatore) una pietra calda in ciascuna mano e scendere lungo i fianchi – massaggiare le natiche con manovre lente e circolari verso l'alto;



- continuare massaggiando la zona sacrale;



*Finocchiaro Gerardo*  
**PIETRE TERAPEUTICHE DELL'ETNA**  
Via F.Turati, 6/8  
95013 – FIUMEFREDDO DI SICILIA (CT)

TEL/FAX +39 095 641 157  
E-MAIL: [rosasci@tiscali.it](mailto:rosasci@tiscali.it)  
Web: <http://www.gerardo-finocchiaro.com/hotstone>

# ETNA THERAPY SYSTEM

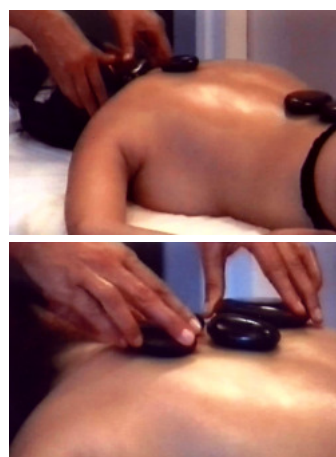
- ora massaggiare la schiena con l'innovativo metodo: **IL MASSAGGIO TENSIORACK** consistente in ripetute, armoniose manovre ad X, lanciate in estensione su tutta la superficie della schiena, per svolgere azioni fortificanti sui muscoli, con conseguente miglioramento della postura;



- eseguire movimenti circolari attorno alle due scapole, scendere lungo i muscoli paravertebrali; qui si possono riscontrare zone di tensioni – alla percezione di queste applicare una pietra calda sopra l'esatto punto e percuoterla leggermente con una seconda pietra;



- lavorare contemporaneamente le due braccia scendendo dalle spalle fino all'estremità delle dita dopo aver steso olio da massaggio;
- lavorare sulla zona cervicale – massaggiare i due lati del collo, lavorare il cranio e allungarsi alla sommità della testa, che corrisponde al settimo chakra;



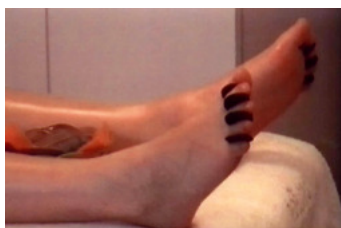
*Finocchiaro Gerardo*  
**PIETRE TERAPEUTICHE DELL'ETNA**  
Via F.Turati, 6/8  
95013 – FIUMEFREDDO DI SICILIA (CT)

TEL/FAX +39 095 641 157  
E-MAIL: [rosasci@tiscali.it](mailto:rosasci@tiscali.it)  
Web: <http://www.gerardo-finocchiaro.com/hotstone>

# ETNA THERAPY SYSTEM

- fate ora girare il ricevente in posizione supina
- con le pietre calde in ciascuna mano, massaggiare la parte anteriore di una gamba (nei due lati). Collocare le quattro pietre infradito, fra le dita del piede.

*Ripetere la stessa manovra sull'altra gamba*



- passare ora all'addome, dopo aver cambiato le pietre e applicate olio da massaggio;
- eseguire movimenti circolari in senso orario sul colon;
- eseguire movimenti circolari attorno all'ombelico.

*Lavorate la vita, scendendo dal centro dell'addome verso i fianchi.*

- Collocare tre pietre calde attorno all'ombelico e ancora pietre calde poste in fila dallo sterno alla gola (punti riflessi dei chakras).



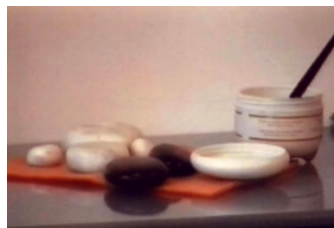
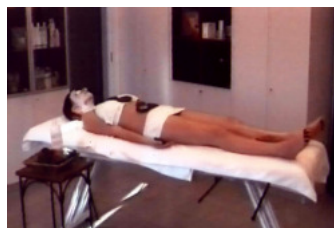
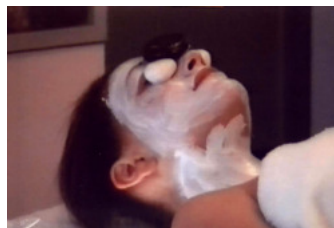
- Lavorate ora le braccia con una sola pietra calda e dopo aver steso olio da massaggio – fate il giro della spalla, scendere lungo il braccio e l'avambraccio – lisciare il palmo della mano con la parte piatta della pietra, con la pietra dalla parte del taglio, lisciare gli spazi tra i metacarpi, lavorando sempre dai polsi verso le estremità delle dita.

- passare al dorso della mano lisciandolo con la parte piatta della pietra, lavorare la faccia dorsale degli spazi fra i metacarpi, con la pietra dal lato del taglio.

*Ripetere la stessa manovra sull'altro braccio*

- Il viso: applicare olio da massaggio – cominciare a massaggiare il décolletè, scendendo verso le spalle – lavorate la fronte, le tempie, gli zigomi e il collo – se gradito applicare una maschera rinfrescante o nutriente, e porre sopra i due occhi pietre oculari in mammo bianco o in basalto, contemporaneamente una pietra in basalto va posta al centro della fronte (terzo occhio).

*Restare così per venti minuti circa.*



*Finocchiaro Gerardo*  
**PIETRE TERAPEUTICHE DELL'ETNA**  
Via F.Turati, 6/8  
95013 – FIUMEFREDDO DI SICILIA (CT)

TEL/FAX +39 095 641 157  
E-MAIL: [rosasci@tiscali.it](mailto:rosasci@tiscali.it)  
Web: <http://www.gerardo.finocchiaro.com/hotstone>